

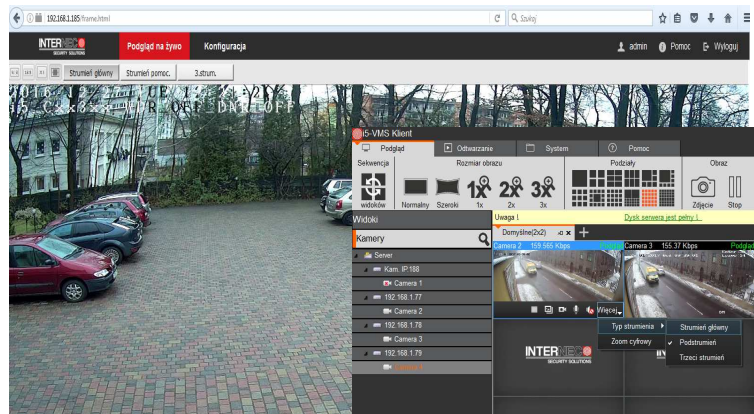
INTERNEC

SECURITY SOLUTIONS

Cennik urządzeń CCTV IP – kamery serii i5

System monitoringu wizyjnego oparty na kamerach InterneC IP serii i5 może być zbudowany z wykorzystaniem rejestratorów sieciowych serii i7-Nxx.

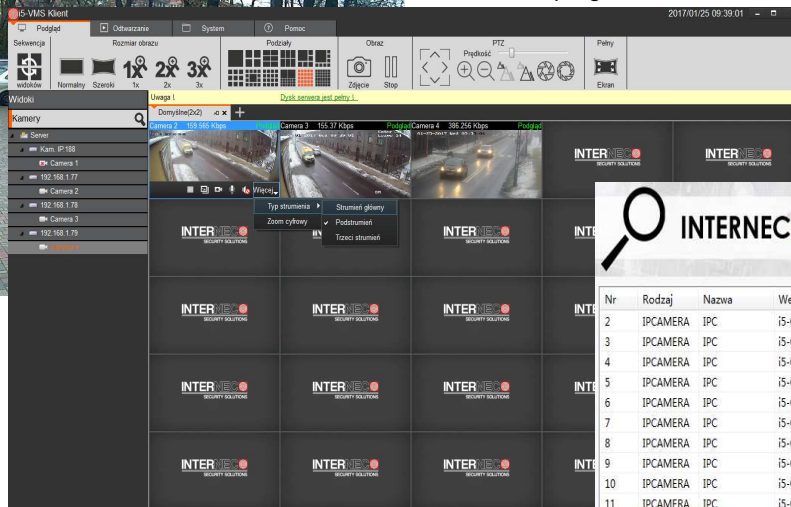
Przy pracy z rejestratorem i7-N jako klient sieciowy wykorzystuje się oprogramowanie dla serii i7:i7-VMS/i7-MVS. Natomiast w systemie bez rejestratora, kamery i5 mogą być obsługiwane (podglądane, nagrywane) z oprogramowania dedykowanego dla serii i5. Aby konfigurować kamerę i5 wykorzystuje się przeglądarkę np.: Firefox, IE.



przeglądarka web

Ilustracja do oprogramowania dla serii i5

program PC i5-VMS MonitorClient



program PC i5-VMS Management



Wyszukiwanie kamer IP i rejestratorów w sieci lokalnej
Zmiana adresu IP oraz innych parametrów sieciowych
Aktualizacja oprogramowania urządzeń

Nr	Rodzaj	Nazwa	Wersja firmware	Adres IP	Maska podsi...	Brama	DNS
2	IPCAMERA	IPC	i5-Coo10d.1.39.4	192.168.1.197	255.255.255.0	192.168.1.1	192.168.1.1
3	IPCAMERA	IPC	i5-Coo10d.1.39.4	192.168.1.195	255.255.255.0	192.168.1.1	192.168.1.1
4	IPCAMERA	IPC	i5-Coo20d.1.39.3	192.168.1.194	255.255.255.0	192.168.1.1	192.168.1.1
5	IPCAMERA	IPC	i5-Coo20z.1.1.40.3	192.168.1.193	255.255.255.0	192.168.1.1	192.168.1.1
6	IPCAMERA	IPC	i5-Coo30d.1.39.3	192.168.1.192	255.255.255.0	192.168.1.1	192.168.1.1
7	IPCAMERA	IPC	i5-Coo30d.1.39.3	192.168.1.191	255.255.255.0	192.168.1.1	192.168.1.1
8	IPCAMERA	IPC	i5-Coo30d.1.39.3	192.168.1.190	255.255.255.0	192.168.1.1	192.168.1.1
9	IPCAMERA	IPC	i5-Coo30d.1.39.3	192.168.1.188	255.255.255.0	192.168.1.249	192.168.1.249
10	IPCAMERA	IPC	i5-Coo30d.1.39.3	192.168.1.185	255.255.255.0	192.168.1.249	192.168.1.249
11	IPCAMERA	IPC	i5-Coo30d.1.40.3	192.168.1.183	255.255.255.0	192.168.1.1	192.168.1.1
12	IPCAMERA	IPC	i5-Coo30d.1.39.4	192.168.1.182	255.255.255.0	192.168.1.249	192.168.1.249

wyszukiwarka do kamer serii i5

aplikacja na urządzenia mobilne



Cennik nie stanowi oferty w rozumieniu Kodeksu Cywilnego.

Zastrzegamy możliwość zmiany cennika.

Zdjęcia produktów są poglądowe i mogą nie odzwierciedlać ich rzeczywistego wyglądu.

Zastrzegamy możliwość wystąpienia błędów w opisach funkcji oraz parametrów urządzeń.

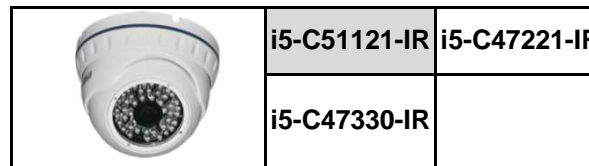
Gwarancja: 24mc. Szczegółowe warunki gwarancji dostępne w siedzibie firmy.

Cennik obowiązuje od 1.02.2017 do dnia opublikowania nowego cennika

Cechy wspólne kamer IP serii i5-C: funkcje kodeka: kompresja H.264, H.265 (oprócz modeli i5-Cxx1xx), 3 strumienie, funkcje sieciowe: web serwer HTTP, RTSP, NTP, FTP, EMAIL, DDNS, funkcje alarmowe: detekcja ruchu 22x18 pól; funkcje poprawy obrazu: regulacja jasność, kontrast, nasycenie, ostrość, BLC, lustro; dzień-noc z mechanicznym filtrem IRC; definiowalne uprawnienia użytkowników, ONVIF v2.4, Protokół komunikacji z rejestratorami i7: 'tryb zgodności z protokołem INTERNEC' lub ONVIF.

Kamery w obudowie kopułowej wewnętrznej plastikowej, stała obiektywu, promiennik IR 2 duże LED

Model	Przetwornik		Rozdzielczość	Rozdzielczość / kl./s.	wejścia/wyjścia		Zasilanie		Mech. filtr IR	Slot karty SDHC	Typ obudowy	Obiektyw [mm]	Czułość	Pozostałe dane	Netto	Brutto	
	CCD	CMOS			alarmowe	audio	DC/AC	PoE									
i5-C56121-IR2	-	1/2.9"	HD1080	1920x1080/25	-/-	-/-	12VDC	√	√	-	IR wewnętrzna	2,8	0,1lx/F2.0; 0lx wł.IR	IR do 20m.	259,00	318,57	+
i5-C56440-IR2	-	1/3"	4MPx	2560x1440/20 2304x1296/25 1920x1080/25	-/-	-/-	12VDC	√	√	-	IR wewnętrzna	2,8	0,1lx/F2.0; 0lx wł.IR	IR do 20m.	359,00	441,57	+



Kamery w obudowie kopułowej zewnętrznej metalowej, stała lub zmienna ogniskowa obiektywu, promiennik IR LED

Model	Przetwornik		Rozdzielczość	Rozdzielczość / kl./s.	wejścia/wyjścia		Zasilanie		Mech. filtr IR	Slot karty SDHC	Typ obudowy	Obiektyw [mm]	Czułość	Pozostałe dane	Netto	Brutto	
	CCD	CMOS			alarmowe	audio	DC/AC	PoE									
i5-C51121-IR	-	1/2.9"	HD1080	1920x1080/25	-/-	-/-	12VDC	√	√	-	IR, IP66	3,6	0,1lx/F2.0; 0lx wł.IR	IR do 20m.	299,00	367,77	+
i5-C45221-IR ciemna obudowa	-	1/2.8"	HD1080	1920x1080/25	-/-	-/-	12VDC	√	√	-	IR, IP66	2.8-12	0,02lx/F2.0; 0lx wł.IR	IR do 30m. WDR	399,00	490,77	+
i5-C47221-IR	-	1/2.8"	HD1080	1920x1080/25	-/-	-/-	12VDC	√	√	-	IR, IP66	2.8-12	0,02lx/F2.0; 0lx wł.IR	IR do 30m. WDR	399,00	490,77	+
i5-C45330-IR ciemna obudowa	-	1/2.8"	3MPX	2048x1536/25 1920x1080/25	-/-	-/-	12VDC	√	√	-	IR, IP66	2.8-12	0,02lx/F2.0; 0lx wł.IR	IR do 30m.	419,00	515,37	+
i5-C47330-IR	-	1/2.8"	3MPX	2048x1536/25 1920x1080/25	-/-	-/-	12VDC	√	√	-	IR, IP66	2.8-12	0,02lx/F2.0; 0lx wł.IR	IR do 30m.	419,00	515,37	+

Kamery w obudowie typu 'bullet', zewnętrzna, metalowa, uchwyt z przepustem kablowym, zmienna ogniskowa obiektywu, promiennik IR LED

Model	Przetwornik		Rozdzielczość	Rozdzielczość / kl./s.	wejścia/wyjścia		Zasilanie		Mech. filtr IR	Slot karty SDHC	Typ obudowy	Obiektyw [mm]	Czułość	Pozostałe dane	Netto	Brutto	
	CCD	CMOS			alarmowe	audio	DC/AC	PoE									
i5-C73121-IR	-	1/2.9"	HD1080	1920x1080/25	-/-	-/-	12VDC	√	√	-	IP66 IR, IP66	2,8-12	0,1lx/F2.0; 0lx wł.IR	IR do 30m.	399,00	490,77	+

Kamery w obudowie typu 'bullet', zewnętrzna, metalowa, uchwyt z przepustem kablowym, zmienna ogniskowa obiektywu, promiennik IR 4 lub 6 dużych LED

Model	Przetwornik		Rozdzielczość	Rozdzielczość / kl./s.	wejścia/wyjścia		Zasilanie		Mech. filtr IR	Slot karty SDHC	Typ obudowy	Obiektyw [mm]	Czułość	Pozostałe dane	Netto	Brutto	
	CCD	CMOS			alarmowe	audio	DC/AC	PoE									
i5-C75221-IR4 ciemna obudowa	-	1/2.8"	HD1080	1920x1080/25	-/-	-/-	12VDC	√	√	-	IP66 IR, IP66	2,8-12	0,02lx/F2.0; 0lx wł.IR	IR do 30m. WDR	409,00	503,07	+
i5-C77221-IR4	-	1/2.8"	HD1080	1920x1080/25	-/-	-/-	12VDC	√	√	-	IP66 IR, IP66	2,8-12	0,02lx/F2.0; 0lx wł.IR	IR do 30m. WDR	409,00	503,07	+
i5-C75330-IR4 ciemna obudowa	-	1/2.8"	3MPX	2048x1536/25 1920x1080/25	-/-	-/-	12VDC	√	√	-	IP66 IR, IP66	2,8-12	0,02lx/F2.0; 0lx wł.IR	IR do 30m.	429,00	527,67	+
i5-C77330-IR4	-	1/2.8"	3MPX	2048x1536/25 1920x1080/25	-/-	-/-	12VDC	√	√	-	IP66 IR, IP66	2,8-12	0,02lx/F2.0; 0lx wł.IR	IR do 30m.	429,00	527,67	+
i5-C78330-IR6	-	1/2.8"	3MPX	2048x1536/25 1920x1080/25	-/-	-/-	12VDC	√	√	-	IP66 IR, IP66	2,8-12	0,02lx/F2.0; 0lx wł.IR	IR do 40m.	499,00	613,77	+



i5-C73121-IR



i5-C78330-IR6



i5-C75221-IR4
i5-C75330-IR4




i5-C77221-IR4
i5-C77330-IR4





Kamery w obudowie typu 'bullet' , zewnętrzna, plastikowa, uchwyt z przepustem kablowym, promiennik IR 4 lub 6 dużych LED

Model	Przetwornik		Rozdzielczość	Rozdzielczość / kl./s.	wejścia/wyjścia		Zasilanie		Mech. filtr IR	Slot karty SDHC	Typ obudowy	Obiektyw [mm]	Czułość	Pozostałe dane	Netto	Brutto	
	CCD	CMOS			alarmowe	audio	DC/AC	PoE									
i5-C86121-IR4	-	1/2.9"	HD1080	1920x1080/25	-/-	-/-	12VDC	√	√	-	IP66 IR, IP66	2,8	0,1lx/F2.0; 0lx wł.IR	IR do 30m.	359,00	441,57	+
i5-C76221-IRZ6 moto zoom	-	1/2.8"	HD1080	1920x1080/25	-/-	-/-	12VDC	√	√	-	IP66 IR, IP66	2.8-12 moto zoom	0,02lx/F2.0; 0lx wł.IR	IR do 40m. WDR	499,00	613,77	+
i5-C86440-IR4	-	1/3"	4MPx	2560x1440/20 2304x1296/25 1920x1080/25	-/-	-/-	12VDC	√	√	-	IP66 IR, IP66	2,8	0,1lx/F2.0; 0lx wł.IR	IR do 30m.	399,00	490,77	+
i5-C86550-IR6*	-	1/1.8"	5MPx	2592x1944/25 2048x1536/25 1920x1080/25	-/-	-/-	12VDC	√	√	-	IP66 IR, IP66	3,6	0,1lx/F2.0; 0lx wł.IR	IR do 40m.	699,00	859,77	*

* kamera dostępna na zamówienie

	i5-C86121-IR4	i5-C86440-IR4
	i5-C76221-IRZ6	i5-C86550-IR6*

Akcesoria montażowe do kamer serii i5

Model	Zdjęcie	Zastosowanie do modelu:		Opis			Netto	Brutto	
				ogólny	montaż	wymiary			
B170G		i5-C45221-IR	i5-C45330-IR	podstawa montażowa z miejscem na kable i moduł PoE do kamer kopułowych, metalowa, kolor ciemno-szary	ściana, sufit	Φ120x42mm	39,00	47,97	+
B170W		i5-C47221-IR i5-C51221-IR	i5-C47330-IR	podstawa montażowa z miejscem na kable i moduł PoE do kamer kopułowych, metalowa, kolor biały	ściana, sufit	Φ120x42mm	39,00	47,97	+
B200G		i5-C75221-IR	i5-C75330-IR	podstawa montażowa z miejscem na kable do kamer typu bullet, metalowa, kolor ciemno-szary	ściana, sufit	Φ120x40mm	39,00	47,97	+
B200W		i5-C73121-IR i5-C76221-IRZ i5-C77xxx-IR	i5-C78330-IR i5-C86xxx-IR	podstawa montażowa z miejscem na kable do kamer typu bullet, metalowa, kolor biały	ściana, sufit	Φ120x40mm	39,00	47,97	+

RETT-POL Telewizja Przemysłowa i Telekomunikacja

ADRES:	NUMERY KONTAKTOWE:	DODATKOWE DANE:
ul. Podmiejska 21 01-498 Warszawa	infolinia: 801 000 872 tel.: (22) 632-72-22 GSM: 660-260-660; 500-400-802	biuro@rettpol.com.pl www.rettpol.pl

Firma zastrzega sobie prawo do zmiany cennika bez uprzedniego powiadomienia.