



**SYSTEMY AUTOMATYKI BRAM**






Napędy skrzydłowe



Napędy przesuwne



Napędy garażowe



Silniki roletowe



Bariery parkingowe



Siłowniki okienne i drzwiowe



Akcesoria

Miwi Urmet Sp. z o.o. jest przedstawicielem włoskiej globalnej grupy Urmet, a jednocześnie liderem w zakresie dystrybucji elektronicznych systemów zabezpieczeń osób i mienia. Nasza oferta jest bardzo szeroka, a obejmuje m.in.:

**Automatykę bramową i budynkową**  
**Systemy video/domofonowe | Telewizję przemysłową**  
**Kontrolę dostępu | Systemy sygnalizacji włamania i napadu**  
**Systemy sygnalizacji pożaru | Interkomy**

Dział Automatyki Bramowej i Budynkowej to dział dynamicznie rozwijający się i nieustannie rozszerzający swoją ofertę o nowe rozwiązania. Współpracujemy z liczącymi się na świecie dostawcami z zakresu tych właśnie rozwiązań:



**EUROMATIC**



**Yokis**

Certyfikaty



## FLEXI 300

Nr ref.: **Siłownik:** 41029/001

**Zestaw:** 41029/800

Siłownik elektromechaniczny do bram rezydencyjnych z szerokimi słupkami.

- Odległość osi zawiasu do krawędzi słupka w zakresie 30 - 350 mm
- Prosty mechanizm odblokowania awaryjnego
- Mechaniczna regulacja położenia końcowych
- Nowoczesny design



### Dane techniczne

ZASILANIE SILNIKA	24 VDC
MAX. POBÓR PRĄDU	1,25 A
MAX. MOC	30 W
TEMP. PRACY	-20° / +55° C
MAX. DŁ. SKRZYDŁA	3,0 m
MOMENT OBROTOWY	170 N
ILOŚĆ CYKLI/GODZ.	30
MAX. KĄT OTWARCIA	110°
KLASA OCHRONY	IP 44

## ARM 2500

Nr ref.: **Siłownik:** ARM2500

**Zestaw:** ARM2500 KIT

Elektromechaniczny siłownik do bram rezydencyjnych z szerokimi słupkami.

- Duży zakres odległości osi zawiasu bramy do krawędzi słupka 0 - 380 mm
- Odblokowanie awaryjne zabezpieczone kluczem
- Solidna i mocna konstrukcja siłownika i ramion
- Elektromechaniczne wyłączniki krańcowe w pozycji otwartej i zamkniętej



### Dane techniczne

ZASILANIE SILNIKA	230 VAC
MAX. POBÓR PRĄDU	1,3 A
MAX. MOC	150 W
TEMP. PRACY	-20° / +70° C
MAX. DŁ. SKRZYDŁA	2,5 m
SILA NACISKU	320 Nm
ILOŚĆ CYKLI/GODZ.	20
MAX. KĄT OTWARCIA	110°
KLASA OCHRONY	IP 44

## AP 424/423

Nr ref.: **Siłownik:** 41033/001 | 41032/001

**Zestaw:** 41033/800 | 41032/800

Siłownik elektromechaniczny do bram rezydencyjnych.

- Design wzorowany na modelach hydraulicznych
- Tłok ze stali nierdzewnej
- Obudowa z anodowanego aluminium
- Przegubowe tylne mocowanie pozwala na dużą tolerancję, podczas montażu



NAPĘDY SKRZYDŁOWE

### Dane techniczne

	424	423
ZASILANIE SILNIKA	24 VDC	230 VAC
MAX. POBÓR PRĄDU	3 A	1 A
MAX. MOC	50 W	200 W
TEMP. PRACY	-20°/+70°C	-20°/+70°C
SKOK	400 mm	
MAX. DŁ. SKRZYDŁA	3,0 m	
SIŁA NACISKU	1500 N	
ILOŚĆ CYKLI/GODZ.	50	20
MAX. KĄT OTWARCIA	110°	
KLASA OCHRONY	IP 55	

## RAIDER 2500

Nr ref.: **Siłownik:** 41026/001

**Zestaw:** 41026/801

Elektromechaniczny siłownik do bram rezydencyjnych.

- Siłowniki wyposażone w mechaniczne ograniczniki położenia krańcowych
- Programowalne sterowanie, proste i intuicyjne menu
- Możliwość awaryjnego zasilania z akumulatorów (opcja)
- Idealny na wąskie słupki



### Dane techniczne

ZASILANIE SILNIKA	24 VDC
MAX. POBÓR PRĄDU	5 A
MAX. MOC	120 W
TEMP. PRACY	-30°/+70°C
SKOK	400 mm
MAX. DŁ. SKRZYDŁA	3,0 m
SIŁA NACISKU	2500 N
ILOŚĆ CYKLI/GODZ.	50
MAX. KĄT OTWARCIA	110°
KLASA OCHRONY	IP 44

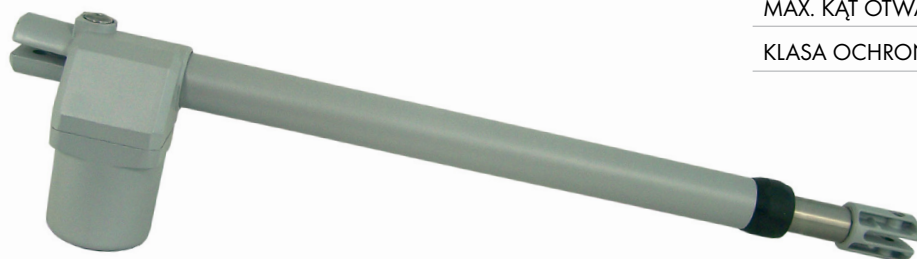
## TECHNO 400/500/600

Nr ref.: **Siłownik:** TECHNO400L / 400P / TECHNO500L / 500P / TECHNO600L / 600P

**Zestaw:** TECHNO400 KIT / 500 KIT / 600 KIT

Elektromechaniczny siłownik 230 VAC do bram rezydencyjnych.

- Siłownik w obudowie z odlewu aluminium pomalowanego farbą epoksydową w kolorze szarym
- Przekładnia wykonana z brązu
- Prosty system odblokowania przekładni
- Siłownik samohamowny - nie wymaga dodatkowego zamka elektromagnetycznego
- Komplet uchwytów mocujących w zestawie



### Dane techniczne

	400	500	600
ZASILANIE SILNIKA	230 VAC		
MAX. POBÓR PRĄDU	1,7 A		
MAX. MOC	280 W		
TEMP. PRACY	-20° / +55°C		
SKOK	400 mm	500 mm	600 mm
MAX. DŁ. SKRZYDŁA	2,75 m	3,50 m	4,00 m
SIŁA NACISKU	2800 N		
ILOŚĆ CYKLI/GODZ.	20		
MAX. KĄT OTWARCIA	110°		
KLASA OCHRONY	IP 44		

## ROD 400

Nr ref.: **Siłownik:** ROD400L / 400P

**Zestaw:** ROD400 KIT

Elektromechaniczny siłownik 230 VAC do bram rezydencyjnych.

- Siłownik w obudowie z aluminium
- Prosty system odblokowania przekładni
- Nie wymaga dodatkowego zamka elektromagnetycznego
- Komplet mocowań w zestawie



### Dane techniczne

ZASILANIE SILNIKA	230 VAC
MAX. POBÓR PRĄDU	1,8 A
MAX. MOC	280 W
TEMP. PRACY	-20° / +70°C
SKOK	400 mm
MAX. DŁ. SKRZYDŁA	3,0 m
SIŁA NACISKU	2500 N
ILOŚĆ CYKLI/GODZ.	20
MAX. KĄT OTWARCIA	110°
KLASA OCHRONY	IP 44

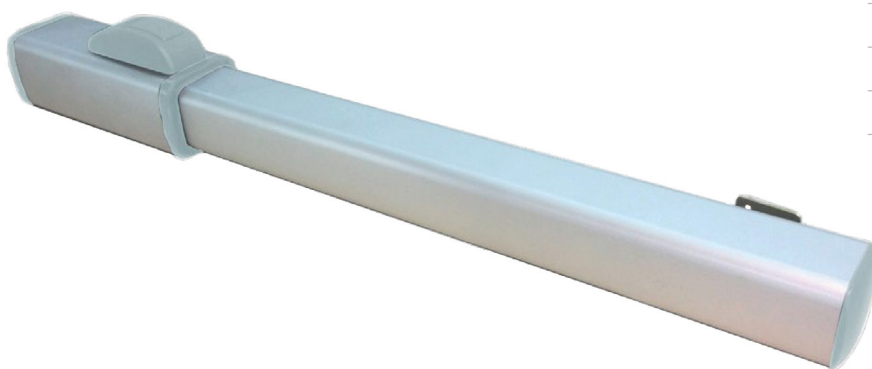
## TWENTY 270

 Nr ref.: **Słownik:** 41012/001

**Zestaw:** 41012/800

Siłownik elektrohydrauliczny do bram przemysłowych.

- Prosta i estetyczna konstrukcja
- Metalowy przedni przegub kulowy pozwala na dużą tolerancję przy montażu
- Spowolnienie hydrauliczne pozwala na miękkie dojście do położenia krańcowych
- Obudowa z anodowanego aluminium



### Dane techniczne

ZASILANIE SILNIKA	230 VAC
MAX. POBÓR PRĄDU	1,3 A
MAX. MOC	250 W
TEMP. PRACY	-20° / +70°C
SKOK	270 mm
MAX. DŁ. SKRZYDŁA	3,0 m
SIŁA NACISKU	5500 N
ILOŚĆ CYKLI /DZIEŃ	800
MAX. KĄT OTWARCIA	110°
KLASA OCHRONY	IP 55

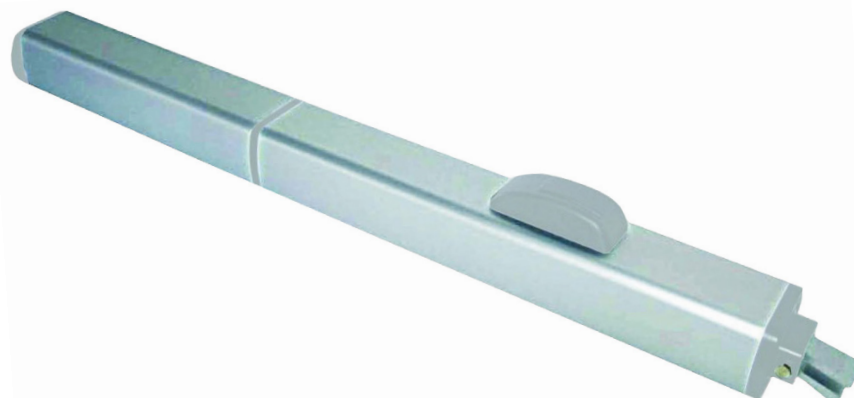
NAPĘDY SKRZYDŁOWE

## FORTY 270/390

 Nr ref.: **Słownik:** 41013/001 | 41013/004

Siłownik elektrohydrauliczny do bram przemysłowych.

- Prosta i estetyczna konstrukcja
- Metalowy przedni przegub kulowy pozwala na dużą tolerancję przy montażu
- Spowolnienie hydrauliczne pozwala na miękkie dojście do położenia krańcowych
- Obudowa z anodowanego aluminium



### Dane techniczne

	270	390
ZASILANIE SILNIKA	230 VAC	
MAX. POBÓR PRĄDU	1,3 A	1,8 A
MAX. MOC	250 W	350 W
TEMP. PRACY	-20° / +70°C	
SKOK	270 mm	390 mm
MAX. DŁ. SKRZYDŁA	4,0 m	7,0 m
SIŁA NACISKU	6700 N	7800 N
ILOŚĆ CYKLI /DZIEŃ	1000	800
MAX. KĄT OTWARCIA	110°	
KLASA OCHRONY	IP 55	

## ONDA 800

Nr ref.: **Napęd:** 41127/029

**Zestaw:** 41127/015

Napęd do bram przesuwnych rezydencyjnych i półprzemysłowych.

### Dane techniczne

ZASILANIE	230 V - 50Hz
MAX. POBÓR PRĄDU	1,6 A
MAX. MOC	260 W
ZABEZPIECZENIE TERMICZNE	90°C
TEMP. PRACY	-20°/+70°C
PRĘDKOŚĆ LINIOWA	9,5 m/min (Z16) 12,0 m/min (Z20)
SIŁA CIĄGU	1250 N (Z16) 1000 N (Z20)
MAX. WAGA BRAMY	800 kg (Z16) 500 kg (Z20)
ILOŚĆ CYKLI/DZIEŃ	100 (Z16) 200 (Z20)
KLASA OCHRONY	IP 44



- ONDA 800 SP230 motoreduktor wyposażony w nowoczesne sterowanie SP230
- Wyświetlacz LCD oraz polskie menu
- Funkcja regulacji momentu obrotowego silnika. System amperometryczny gwarantuje pełne bezpieczeństwo użytkownika w każdych warunkach
- System pełnej diagnostyki silnika i akcesoriów
- Funkcje podnoszące komfort użytkownika:
  - częściowe otwarcie bramy (furtka),
  - sygnalizacja pracy napędu,
  - oświetlenie terenu włączane i wyłączane automatycznie

## AC 700-M

Nr ref.: **Napęd:** AC 700-M

**Zestaw:** AC 700-M KIT

Napęd do bram przesuwnych rezydencyjnych i półprzemysłowych.

### Dane techniczne

ZASILANIE	230 VAC
MAX. POBÓR PRĄDU	1,6 A
MAX. MOC	250 W
ZABEZPIECZENIE TERMICZNE	110°C
TEMP. PRACY	-45°/+65° C
PRĘDKOŚĆ LINIOWA	12 m/min
MOMENT OBROTOWY	22 Nm
MAX. WAGA BRAMY	700 kg
ILOŚĆ CYKLI/DZIEŃ	150
KLASA OCHRONY	IP 44



- Samohamowna przekładnia ze stałym smarowaniem
- Wygodna dźwignia awaryjnego odblokowania z dedykowanym kluczem
- Instalacja na płycie fundamentowej z możliwością regulacji wysokości
- 19-zębate koło zapewniające większą szybkość przesuwu bramy - 12 m/min
- Nowoczesny sterownik SP230 z polskim menu



## AT 80

Nr ref.: **Napęd:** 41120/021

Napęd do bram przesuwanych półprzemysłowych.

### Dane techniczne

ZASILANIE	230 V - 50Hz
MAX. POBÓR PRĄDU	1,8 A
MAX. MOC	330 W
ZABEZPIECZENIE TERMICZNE	90 °C
TEMP. PRACY	-20°/+70 °C
PRĘDKOŚĆ LINIOWA	9,5 m/min (Z16) 12,0 m/min (Z20)
SILA CIĄGU	1400 N (Z16) 1120 N (Z20)
MAX. WAGA BRAMY	1200 kg (Z16) 800 kg (Z20)
ILOŚĆ CYKLI/DZIEŃ	200 (Z16) 800 (Z20)
KLASA OCHRONY	IP 44



- **Maksymalna niezawodność i bezpieczeństwo dzięki zanurzeniu w kąpeli olejowej metalowej przekładni, silnika i sprzęgła mechanicznego**
- Indywidualny klucz odblokowania awaryjnego
- Możliwość montażu na stałej lub ruchomej podstawie

## OAC 1000-M

Nr ref.: **Napęd:** OAC 1000-M

**Zestaw:** OAC 1000-M KIT

Napęd do bram przesuwanych półprzemysłowych.

### Dane techniczne

ZASILANIE	230 VAC
MAX. POBÓR PRĄDU	1,8 A
MAX. MOC	300 W
ZABEZPIECZENIE TERMICZNE	110 °C
TEMP. PRACY	-45°/+65 °C
PRĘDKOŚĆ LINIOWA	12 m/min
MOMENT OBROTOWY	27 Nm
MAX. WAGA BRAMY	1000 kg
ILOŚĆ CYKLI/DZIEŃ	200
KLASA OCHRONY	IP 44

**MAGNETYCZNE  
WYŁĄCZNIKI  
KRAŃCOWE!**



- **Samohamowna przekładnia w kąpeli olejowej**
- Wygodna dźwignia awaryjnego odblokowania z dedykowanym kluczem
- Instalacja na płycie fundamentowej z możliwością regulacji wysokości
- 19-zębate koło zapewniające większą szybkość przesuwu bramy - 12 m/min
- Nowoczesny sterownik SP230 z polskim menu



## ONDA 2000

Nr ref.: **Napęd:** 41125/007

Napęd do bram przesuwnych przemysłowych.

### Dane techniczne

ZASILANIE	230 V - 50Hz
MAX. POBÓR PRĄDU	2,3 A
MAX. MOC	700 W
ZABEZPIECZENIE TERMICZNE	90°C
TEMP. PRACY	-20°/+70°C
PRĘDKOŚĆ LINIOWA	9,5 m/min (Z16)
SILA CIĄGU	2570 N
MAX. WAGA BRAMY	2000 kg
ILOŚĆ CYKLI/DZIEŃ	1000
KLASA OCHRONY	IP 44



- **Zanurzona w kąpielii olejowej samohamowna, metalowa przekładnia**
- Indywidualny klucz odblokowywania awaryjnego w przypadku zaniku napięcia
- Silnik z własnym systemem chłodzenia

NAPĘDY PRZESUWNE

## OAC 2000-M

Nr ref.: **Napęd:** OAC 2000-M

Napęd do bram przesuwnych przemysłowych.

### Dane techniczne

ZASILANIE	230 VAC
MAX. POBÓR PRĄDU	2,1 A
MAX. MOC	500 W
ZABEZPIECZENIE TERMICZNE	110°C
TEMP. PRACY	-45°/+65° C
PRĘDKOŚĆ LINIOWA	12 m/min
MOMENT OBROTOWY	45 Nm
MAX. WAGA BRAMY	2000 kg
ILOŚĆ CYKLI/DZIEŃ	500
KLASA OCHRONY	IP 44

**MAGNETYCZNE WYŁĄCZNIKI KRAŃCOWE!**



- **Silnik i metalowa przekładnia zanurzone w kąpielii olejowej**
- Wygodna dźwignia awaryjnego odblokowania z dedykowanym kluczem
- Instalacja na płycie fundamentowej z możliwością regulacji wysokości
- 19-zębate koło zapewniające większą szybkość przesuwu bramy - 12 m/min
- Nowoczesny sterownik SP230 z polskim menu



## LASER 500/800

Nr ref.: **Napęd:** LASER 500 | LASER 800

**Zestaw:** LASER 500 KIT | LASER 800 KIT

Napęd do bram przesuwanych rezydencyjnych.

### Dane techniczne

	500	800
ZASILANIE	230 VAC	
MAX. POBÓR PRĄDU	1,7 A	2,0 A
MAX. MOC	250 W	300 W
ZABEZPIECZENIE TERMICZNE	150°	
TEMP. PRACY	-20°/+55°C	
PRĘDKOŚĆ LINIOWA	8,5 m/min	
SILA CIĄGU	350 N	440 N
MAX. WAGA BRAMY	500 kg	800 kg
ILOŚĆ CYKLI/DZIEŃ	150	
KLASA OCHRONY	IP 44	



- Obudowa ze stopu aluminium
- Przekładnia wykonana z brązu
- Regulacja wysokości podstawy montażowej

NAPĘDY PRZESUWNE

## ONDA 424/624

Nr ref.: **Napęd:** 41101/001 | 41102/001

**Zestaw:** 41101/802 | 41102/802

Napęd do bram przesuwanych rezydencyjnych.

### Dane techniczne

	424	624
ZASILANIE SILNIKA	24 VDC	
MAX. POBÓR PRĄDU	4,2 A	
MAX. MOC	80 W	
TEMP. PRACY	-20°/+55°C	
PRĘDKOŚĆ LINIOWA	10 m/min	
SILA CIĄGU	450 N	650 N
MAX. WAGA BRAMY	400 kg	600 kg
ILOŚĆ CYKLI/DZIEŃ	100	
KLASA OCHRONY	IP 44	



- Podwójne zabezpieczenie przeciwzgnieceniu: kombinacja elektronicznie sterowanej siły ciągu z encoderm gwarantuje skuteczność działania podczas otwierania i zamykania
- Zgodny z normami unijnymi EN 12453 i EN 12445
- Odblokowanie awaryjne w razie zaniku napięcia zasilającego, możliwość zasilania z baterii (opcja)
- Funkcja "furtka" - otwarcie bramy na zaprogramowaną szerokość
- Metalowa przekładnia silnika ze stałym smarowaniem, aluminiowa obudowa, sterowanie umieszczone pod pokrywą silownika

## GA-MATIC CF800 / CF1000

Nr ref.: 41242/800 / 41242/810

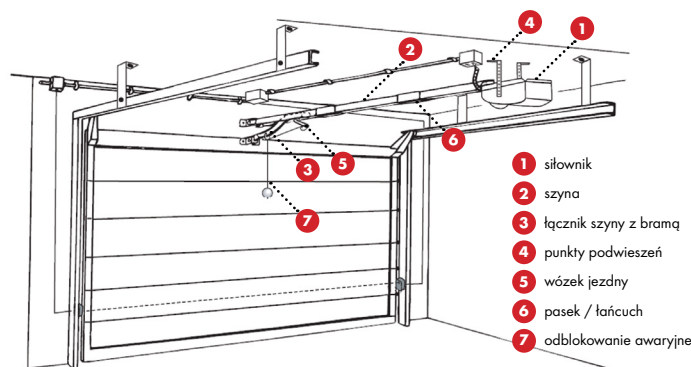
Napęd do bram garażowych rezydencyjnych (segmentowych i uchylnych).

- Łatwy w montażu napęd z funkcją automatycznej nauki pozycji otwartej i zamkniętej
- Wbudowany przetwornik obrotowo-impulsowy z funkcją detekcji przeszkód
- Napęd z paskiem kewlarowym zapewnia cichą pracę
- Wbudowana lampa LED oświetlenia wnętrza garażu
- Możliwość podłączenia urządzeń zewnętrznych tj: fotokomórki, lampa sygnalizacyjna, przycisk lokalnego otwarcia bramy, akumulatory zasilania awaryjnego (2 x 12V/3,5Ah)
- Wyświetlacz LED
- Wbudowany zmiennikodowy odbiornik radiowy 433,92 MHz
- Dwa piloty czterokanałowe TM4 w zestawie



### Dane techniczne

	CF 800	CF 1000
ZASILANIE	220-240 VAC 50/60 Hz	220-240 VAC 50/60 Hz
ZASILANIE SILNIKA	24 VDC	24 VDC
SIŁA NACISKU	800 N	1 000 N
MAX. POW. BRAMY	12 m <sup>2</sup>	14 m <sup>2</sup>
MAX. WYS. BRAMY	2,4 m	2,4 m
PRĘDKOŚĆ LINIOWA	0,15 m/sek.	0,15 m/sek.
ILOŚĆ CYKLI / DZIEŃ	30	30
DŁUGOŚĆ SZYNY	3 m	3 m

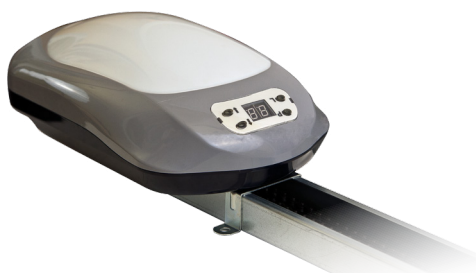


## G8800 A / G8800 B

Nr ref.: BS - G8800 A / BS - G8800 B

Napęd do bram garażowych rezydencyjnych (segmentowych i uchylnych).

- 3 - częściowa szyna składana na miejscu instalacji ułatwia transport
- Spowolnienie w położeniach krańcowych
- Wbudowany odbiornik
- Niezawodny i trwały napęd łańcuchowy
- Dwa piloty czterokanałowe w zestawie
- Czuły układ przeciwwznieceniowy



### Dane techniczne

	G8800 A	G8800 B
ZASILANIE	230 VAC	230 VAC
ZASILANIE SILNIKA	24 VDC	24 VDC
SIŁA NACISKU	800 N	1 000 N
MAX. POW. BRAMY	9 m <sup>2</sup>	12 m <sup>2</sup>
MAX. WYS. BRAMY	2,4 m	2,4 m
PRĘDKOŚĆ LINIOWA	0,1 - 0,2 m/sek.	0,1 - 0,2 m/sek.
ILOŚĆ CYKLI / DZIEŃ	80	80
DŁUGOŚĆ SZYNY	3 m	3 m

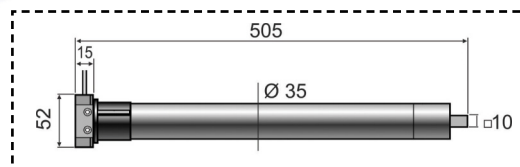
## SILNIKI Z SERII REVOLUX DO ROLET I MARKIZ

- Zastosowanie odpowiednich adapterów umożliwia dopasowanie silnika do różnej średnicy wałków
- Płynna i precyzyjna regulacja położenia krańcowych
- Cicha praca - poziom hałasu <48 dB seria 5, <55 dB seria 6

SILNIKI ROLETOWE

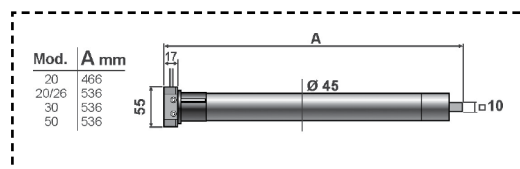
### REVOLUX SERIA 3 35S-10 / 35S-6

Bez obsługi ręcznej



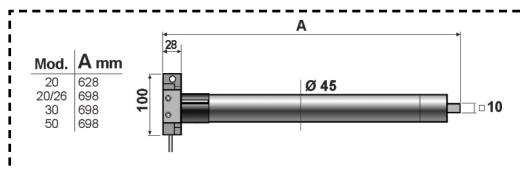
### REVOLUX SERIA 5 45S-20 / 45S-30 / 45S-50

Bez obsługi ręcznej



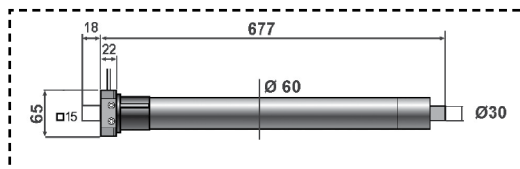
### REVOLUX SERIA 5 45M-20 / 45M-30 / 45M-50

Z możliwością obsługi ręcznej



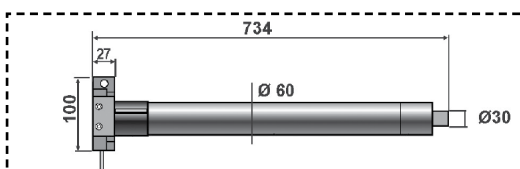
### REVOLUX SERIA 6 59S-80 / 59S-100 / 59S-120

Bez obsługi ręcznej



### REVOLUX SERIA 6 59M-80 / 59M-100 / 59M-120

Z możliwością obsługi ręcznej













## Dane techniczne

Rodzaj silnika	Nr Ref.	Moment obrotowy	Prędkość obrotowa	Średnica/wątek	Zasilanie	Moc	Waga rolety	Długość silnika
		(Nm)	(obr./min.)	(mm)	(V)	(W)	(kg)	(mm)
REVOLUX 35S-6	43300/002	6	28	35/40	230	121	15	505
REVOLUX 35S-10	43300/001	10	17	35/40	230	160	20	505
REVOLUX 45S-20	43302/001	20	15	45/60*/70**	230	205	35*/30**	456
REVOLUX 45S-30	43302/002	30	15	45/60*/70**	230	230	55*/50**	526
REVOLUX 45S-50	43302/003	50	12	45/60*/70**	230	308	88*/85**	526
REVOLUX 45S-20/26	43302/004	20	26	45/60*/70**	230	292	35*/30**	565
REVOLUX 45M-20	43310/005	20	15	45/60*/70**	230	205	35*/30**	630
REVOLUX 45M-30	43310/006	30	15	45/60*/70**	230	230	55*/50**	680
REVOLUX 45M-50	43310/007	50	12	45/60*/70**	230	308	88*/85**	690
REVOLUX 45M-20/26	43310/004	20	26	45/60*/70**	230	292	35*/30**	686
REVOLUX 59S-80	43320/001	80	15	59/70	230	430	105	660
REVOLUX 59S-100	43320/002	100	12	59/70	230	491	130	660
REVOLUX 59S-120	43320/003	120	9	59/70	230	305	150	677
REVOLUX 59M-80	43330/001	80	15	59/70	230	430	105	740
REVOLUX 59M-100	43330/002	100	12	59/70	230	491	130	740
REVOLUX 59M-120	43330/003	120	9	59/70	230	305	150	734

\* dla wałka o średnicy 60 mm

\*\* dla wałka o średnicy 70 mm

## Akcesoria REVOLUX

Seria 3		zabierak i adapter do wałka 40 nr ref.: 43380/087	Seria 5		mocowanie silnika 45M nr ref.: 43380/084
Seria 3		mocowanie silnika 35S nr ref.: 43380/091	Seria 6		zabierak i adapter do wałka 70 nr ref.: 43380/088
Seria 5		zabierak i adapter do wałka 60 nr ref.: 43380/156	Seria 6		mocowanie silnika 59S nr ref.: 43380/085
Seria 5		zabierak i adapter do wałka 70 nr ref.: 43380/061	Seria 6		mocowanie silnika 59M nr ref.: 43380/086
Seria 5		mocowanie silnika 45S nr ref.: 43380/092	Seria 5/6		mechanizm otwierania awaryjnego nr ref.: 43380/093





## BEAM 6

Nr ref.: BS - 3306 L / BS - 3306 R

Elektromechaniczny szlaban z ramieniem teleskopowym od 2 do 6 metrów.

- Bogaty zestaw akcesoriów w komplecie: stała podpora ramienia, ramię teleskopowe o długości do 6 metrów, sterownik, odbiornik radiowy, dwa piloty
- Aluminiowa obudowa kolumny bariery
- Wbudowana lampa sygnalizacyjna LED
- Diodowe oświetlenie kolumny
- Funkcja łagodnego startu i zatrzymania ramienia

### Dane techniczne

ZASILANIE SILNIKA	230 VAC
INTENSYWNOŚĆ PRACY	60%
MAX. MOC	90 W
MOMENT OBROTOWY	250 Nm
CZAS OTWARCIA	2 - 6 sek.
DŁUGOŚĆ RAMIENIA	2 - 6 m



BARIERY PARKINGOWE

## HARRIER 4000i / 4000r / 6000i / 8000i

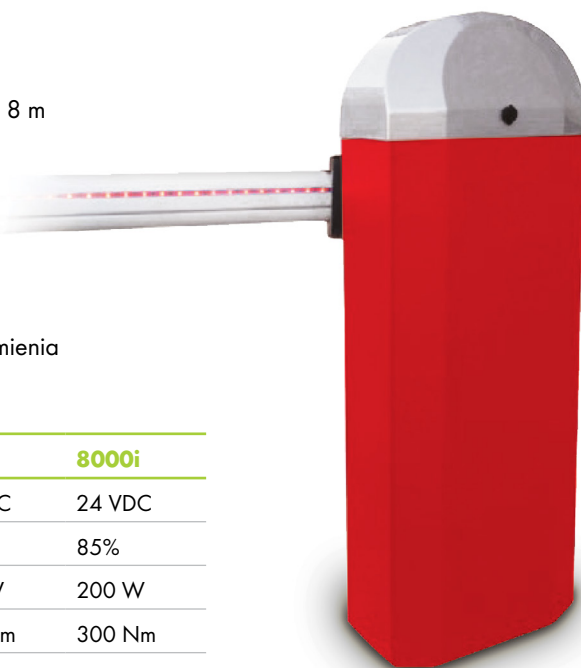
Nr ref.: 41580/001 / 41545/001 / 41580/002 / 41580/003

Elektromechaniczny szlaban do pracy rezydencyjnej lub ciągłej (24 V).

- Owalne ramię 4, 5 lub 6 m z możliwością przedłużenia do 8 m
- Szereg akcesoriów dodatkowych: podświetlenie ramienia LED, zestaw ramienia łamanego, gumowy odbój ramienia, zasłonka ramienia
- Podpory ramion: stałe lub ruchome
- Sterownik umieszczony w górnej części obudowy
- Dobór sprężyn balansujących w zależności od długości ramienia

### Dane techniczne

	4000i	4000r	6000i	8000i
ZASILANIE SILNIKA	24 VDC	230 VAC	24 VDC	24 VDC
INTENSYWNOŚĆ PRACY	85%	60%	85%	85%
MAX. MOC	160 W	180 W	200 W	200 W
MOMENT OBROTOWY	200 Nm	400 Nm	300 Nm	300 Nm
CZAS OTWARCIA	2-5 sek.	7 sek.	8 sek.	8 sek.
MAX. DŁUGOŚĆ RAMIENIA	4 m	4 m	6 m	8 m



## SIŁOWNIK VARIA / SIŁOWNIK VARIA T

Nr ref.: 43503/003...008

Nr ref.: 43503/006...008

Nr ref.: 43502/001...003

Siłownik do okien uchylanych otwieranych na zewnątrz lub do wewnątrz.

Zastosowanie: okna o szerokości do 1600 mm. Okna szersze wymagają dwóch lub więcej siłowników VARIA T połączonych równolegle.

- Szybki w montażu i bezpieczny system „quick-fit”
- Kolory: czarny, szary, biały
- Łańcuch w nylonowym pojemniku zabezpieczony antykorozyjnie Dacrometem
- Zasilany napięciem 230 VAC lub 24 VDC
- Regulowany wysuw łańcucha 90 - 400 mm



### Dane techniczne

ZASILANIE	230 VAC/24 VDC
MOC MAX	150 W/40 W
MAX. SIŁA CIĄGU / NACISKU	300 N/150 N
KLASA OCHRONY	IP20
REGULACJA WYSUWU	90 - 400 mm
PRĘDKOŚĆ WYSUWU	40 mm/sek
TEMPERATURA PRACY	-20/+60°C

## SIŁOWNIK WI-MATIC

Nr ref.: 43509/015

Łańcuchowy siłownik do okien zasuwanych pionowo, kwatrowych, uchylanych, obrotowych oraz świetlików.

Szczególnie polecany do okien trudno dostępnych, montowanych na wysokości oraz sterowanych przez systemy automatyki wyposażone w różnego typu czujniki, np.: dymu, temperatury, deszczu.

- Obudowa siłownika wykonana z piaskowanego aluminium, z pokrywą i uchwytami wykonanymi ze stopu cynku
- Dwa ognioodporne uchwyty z ABS w zestawie
- Łańcuch wykonany ze stali nierdzewnej
- Zasilanie napięciem zmiennym w zakresie od 100 V do 240 V
- Wysuw łańcucha płynnie regulowany w zakresie 100 - 400 mm



### Dane techniczne

ZASILANIE	100 - 240 VAC
MOC MAX	28 W
MAX. SIŁA CIĄGU / NACISKU	300 N
KLASA OCHRONY	IP43
REGULACJA WYSUWU	100 - 400 mm
PRĘDKOŚĆ WYSUWU	10 mm/sek
TEMPERATURA PRACY	-20/+60°C



## SIŁOWNIK APRILINEARE SPEEDY

Nr ref.: 43512/006...019

Zębatkowy siłownik do okien uchylnych, otwieranych na zewnątrz, świetlików, klap, żaluzji, pionowych markiz i okien przesuwanych.

Siłownik Aprilineare jest mocny, bezpieczny, prosty w obsłudze i montażu.

- Liniowo wysuwana zębatka ze stali galwanizowanej w obudowie z anodowanego aluminium
- Zasilanie 230 VAC
- Elektroniczne wyłączniki krańcowe
- Kondensator przeciwzakłóceńowy
- Możliwość łączenia równoległego



### Dane techniczne

ZASILANIE	230 VAC
MOC MAX	20 W
MAX. SIŁA CIĄGU / NACISKU	200 N
KLASA OCHRONY	IP65
REGULACJA WYSUWU	NIE
PRĘDKOŚĆ WYSUWU	30 mm/sek.
TEMPERATURA PRACY	-5/+40°C

SIŁOWNIKI OKIENNE I DRZWIOWE

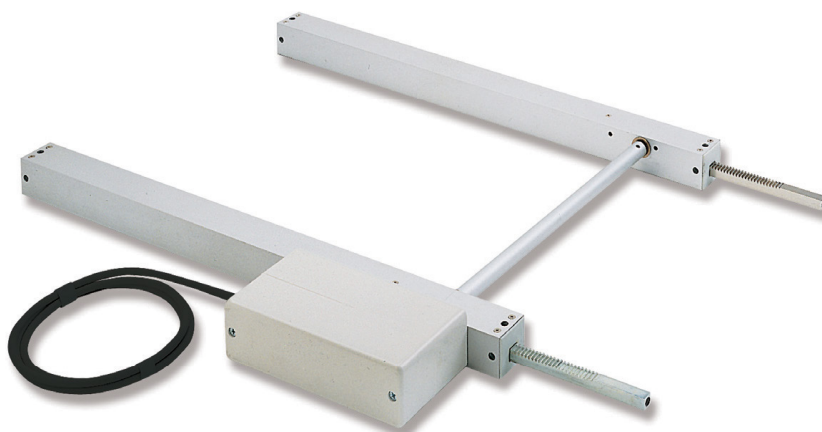
## SIŁOWNIK APRILINEARE / DUO SYSTEM / TRY SYSTEM

Nr ref.: 43515/008...014 / 43525/004...009

Zębatkowy siłownik do okien uchylnych, otwieranych na zewnątrz, świetlików, klap, żaluzji i pionowych markiz.

Siłownik do okien pojedynczych, podwójnych lub potrójnych.

- Rozbudowa przy pomocy dodatkowych zębatek i łączników
- Liniowo wysuwana zębatka ze stali galwanizowanej w obudowie z anodowanego aluminium
- Zasilanie 230 VAC lub 24 VDC
- Elektroniczne wyłączniki krańcowe
- Kondensator przeciwzakłóceńowy



### Dane techniczne

ZASILANIE	230 VAC/24 VDC
MOC MAX	20 W
MAX. SIŁA CIĄGU / NACISKU	600 N
KLASA OCHRONY	IP55
REGULACJA WYSUWU	NIE
PRĘDKOŚĆ WYSUWU	8 mm/sek.
TEMPERATURA PRACY	-5/+40°C

## SIŁOWNIK ST450

Nr ref.: 43545/009

Wrzecionowy siłownik do klap, świetlików, pionowych i poziomych żaluzji oraz okien otwieranych na zewnątrz.

Innowacyjny system magnetycznego wyłącznika położenia krańcowego.

Kompaktowa budowa i system mocowania umożliwiające montaż praktycznie w dowolnym miejscu.

- Aluminiowa obudowa z wysuwającym liniowo tłokiem
- Możliwość łączenia równoległego
- Silnik 230 V z zabezpieczeniem termicznym.
- Przewód zasilający o dł. 1,5 m podłączony fabrycznie
- Maksymalny wysuw 300 mm
- Dodatkowy wyłącznik krańcowy (opcja)



### Dane techniczne

ZASILANIE	230 VAC
MOC MAX	150 W
MAX. SIŁA CIĄGU / NACISKU	450 N
KLASA OCHRONY	IP55
REGULACJA WYSUWU	NIE
PRĘDKOŚĆ WYSUWU	23 mm/sek.
TEMPERATURA PRACY	-5/+40°C

## SIŁOWNIK OVER

Nr ref.: Nr Ref.: 42602/001

Siłownik do drzwi skrzydłowych o wadze do 80 kg.

Pełne bezpieczeństwo użytkowania dzięki systemowi detekcji przeszkód opartemu na encoderze.

Wbudowane sprzęgło zabezpiecza mechanizm przed zniszczeniem przy próbie siłowego otwarcia.

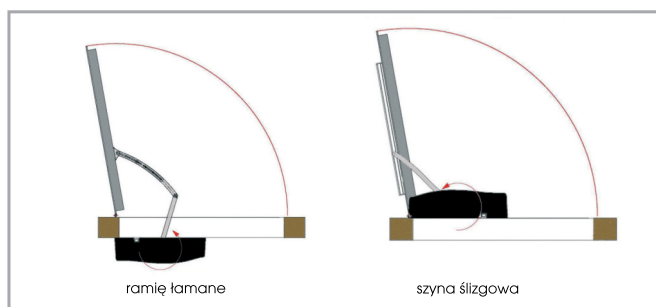
Funkcja PUSH&GO rozpoznaje wywierany nacisk na drzwi i umożliwia ich automatyczne otwarcie.

Wbudowany akumulator zapewnia awaryjne zasilanie.



### Dane techniczne

ZASILANIE	230 VAC
MOC MAX	60 W
MOMENT OBROTOWY	35 Nm
ZASILANIE SILNIKA	24 VDC
MAX SZEROKOŚĆ DRZWI	1200 mm/80 kg
MAX KĄT OTWARCIA	100°
RODZAJ PRACY	intensywny



## CZUJNIK DESZCZU SP1

Nr ref.: 43701/052



## CZUJNIK DYMU I TEMPERATURY RFC

Nr ref.: 43701/063



## PRZYCISK WYJŚCIA

Nr ref.: H300

Styk NO



## PRZYCISK WYJŚCIA BEZDOTYKOWY

Nr ref.: H309

Podtynkowy, bezdotykowy ze stali nierdzewnej. Zasięg działania 0.1-10 cm (podczwierzeń). Działanie sygnalizuje dwukolorowe podświetlenie przycisku. Styki NO/NC



## PANEL KONTROLNO-STERUJĄCY KIBO-PRO

Nr ref.: 42602/053

Konfiguracja parametrów i rodzaju pracy. Możliwość zaprogramowania 4 zdarzeń/dzień. Kalendarz serwisowy, diagnostyka, ochrona hasłem.



## CZUJNIK WIATRU RV

Nr ref.: 43701/055



## CENTRALA STERUJĄCA CZUJNIKAMI DESZCZU SP1 I/LUB WIATRU RV

Nr ref.: 43665/018

Wyjście NO do podania sygnału zamknięcia okien, rolet, markiz.



## ZAMEK KODOWY Z CZYTNIKIEM KART

Nr ref.: ES2000Q/ES2000ESF

Podtynkowy, metalowy. Montaż natynkowy do wewnątrz (Q) lub na zewnątrz (ESF). Pojemność 2000 użytkowników. Wyjścia na: zwoję elektromagnetyczną, elektrozaczep, dzwonek, sygnalizator dźwiękowy. Wejścia na: przycisk zewnętrzny, kontaktron. Otwieranie: karta/PIN/karta+PIN.



## RADAR DM-H22

Nr ref.: 42282/090

Dwukierunkowy, mikrofalowy



## RADAR RI-H5

Nr ref.: 42282/092

Podczwierzeń





## Pilot 4-kanalowy TM4

Nr ref.: 41905/004

Pilot APRIMATIC 433 MHz z kodem zmiennym.



## Pilot 4-kanalowy

Nr ref.: PILOT TX CLONER

Pilot uniwersalny 433 MHz, zgodny z 25 markami odbiorników na kod zmienny i stały. Funkcja klonowania kodu pilota.



## Pilot 3-kanalowy samochodowy

Nr ref.: PILOT CAR CLONER

Pilot uniwersalny 433-900 MHz do montażu w gnieździe zapalniczki, zgodny z 34 markami odbiorników na kod zmienny i stały. Funkcja klonowania kodu pilota.



## Pilot 4-kanalowy

Nr ref.: T3401/T3402

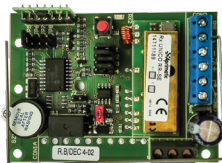
Pilot 433 MHz, kolory czarny lub biały.



## Odbiornik 1-kanalowy

Nr ref.: 41923/009

Odbiornik 433 MHz (superheterodyna), pamięć 496 pilotów APRIMATIC. Może współpracować ze sterownikami innych firm. Zasilanie 24 VAC/DC.



## Odbiornik 2-kanalowy

Nr ref.: 41923/014

Odbiornik uniwersalny 433 MHz, pamięć 35 pilotów, 2 wyj. przekaźnikowe NO oraz szybkozłęczce APRIMATIC. Tryby pracy: monostabilny, bistabilny, czasowy. Zasilanie 24 VAC/DC.



## Odbiornik 2-kanalowy

Nr ref.: ODB RX-MULTI 300-868 MHz

Odbiornik uniwersalny 300-868 MHz, pamięć 500 pilotów, współpracuje z systemami różnych producentów na kod stały i zmienny. Zasilanie 12/24 VAC/DC.



## Odbiornik radiowy

Nr ref.: R5112/R5167

Odbiornik uniwersalny 433 MHz. Tryby pracy: monostabilny, bistabilny. Wersje: 2-kanalowy (pamięć 300 pilotów), 1-kanalowy (pamięć 30 pilotów). Zasilanie 12/24 VAC/DC.



## Antena zewnętrzna

Nr ref.: HL ANT

Antena 433 MHz z uchwytem magnetycznym, długość przewodu koncentrycznego 5 m.



## Antena zewnętrzna

Nr ref.: 41929/001

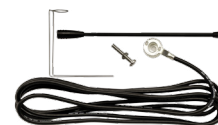
Antena 433 MHz, długość przewodu koncentrycznego 4 m.



## Antena zewnętrzna

Nr ref.: 41929/003

Antena 433 MHz do montażu z lampami ET2N i ET 20N, długość przewodu koncentrycznego 4 m.



## Klawiatura numeryczna

Nr ref.: K5001

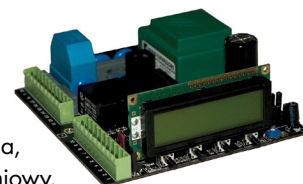
Klawiatura bezprzewodowa 433 MHz, 2-kanalowa, w metalowej obudowie. Kod zmienny, zasięg do 100 m (teren otwarty), do 35 m (wewnątrz).



## Sterownik SP230

Nr ref.: SP230

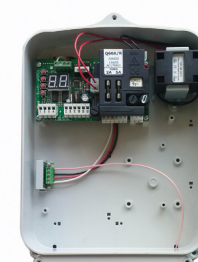
Sterownik do bram przesuwanych z silnikiem 230 VAC. Funkcja furtki, przekaźnik oświetlenia, amperometryczny układ przeciążeniowy. Regulacja momentu obrotowego.



## Sterownik IDEA B

Nr ref.: Q60A

Sterownik w obudowie do bram skrzydłowych. Funkcja furtki, spowolnienia w fazie zamykania i otwierania. 1 lub 2 siłowniki o zasilaniu 230 VAC.







## Sterownik RAIDER2500

Nr ref.: 41600/014

Sterownik w obudowie do bram skrzydłowych z odbiornikiem 433 MHz. Funkcja furtki, spowolnienia w fazie zamykania i otwierania. 1 lub 2 siłowniki o zasilaniu 24 VDC.



## Fotokomórki natynkowe

Nr ref.: 41812/008

Fotokomórki ER12-24V. Zasięg do 20 m. Zasilanie 12/35 VDC, 12/24 VAC.



## Fotokomórki natynkowe

Nr ref.: P5200

Fotokomórki z regulowaną głowicą ±90°. Zasięg do 12 m. Zasilanie 12/24 VAC/DC.



## Fotokomórki natynkowe

Nr ref.: 41810/002

Fotokomórki ER-REF z odblaskiem. Zasięg do 12 m. Zasilanie 20-30 VDC, 24 VAC.



## Fotokomórki natynkowe

Nr ref.: ZOOM Z-180/ZOOM Z-180B

Fotokomórki z obrotową głowicą ±90°. Zasięg do 20 m. Zasilanie 12/24 VAC/DC. Wersja B z nadajnikiem zasilanym bateriami 2 x AAA.



## Fotokomórki natynkowe

Nr ref.: FIRE-FE

Fotokomórki z synchronizacją. System przeciwdziałający osłepianiu i interferencjom. Zasięg do 15 m. Zasilanie 12/24 VAC/DC.



## Fotokomórki miniaturowe

Nr ref.: ZOOM-LINE 90

Fotokomórki z głowicą ustawianą pod kątem 0° lub 90°. Zasięg do 15 m. Zasilanie 12/24 VAC/DC.



## Lampa sygnalizacyjna LED

Nr ref.: LUCE-0 LED/LUCE-1 LED

Lampa diodowa, montaż pionowy lub poziomy, wersja z przerywaczem lub bez. Zasilanie 12/24 VDC.



## Lampa sygnalizacyjna LED

Nr ref.: F7000

Lampa diodowa, montaż pionowy lub poziomy, z przerywaczem lub bez. Antena zewnętrzna 433 MHz. Zasilanie 12 ÷ 265 VAC/DC.



## Lampa sygnalizacyjna LED

Nr ref.: F5010

Lampa diodowa, montaż pionowy lub poziomy, z przerywaczem lub bez. Antena wewnętrzna 433 MHz. Zasilanie 12/24 VAC/DC.



## Lampa sygnalizacyjna

Nr ref.: 41840/006 / 41841/009

Lampa z przerywaczem, montaż pionowy lub poziomy. Zasilanie ET 2-N LED 24 VDC lub ET 20-N 230 VAC.



## Lampa sygnalizacyjna

Nr ref.: FLASH-OUT

Lampa diodowa biała, głowica ustawiana pod kątem 0° lub 90°, z przerywaczem lub bez. Zasilanie 12/24 VAC/DC.



## Słupek aluminiowy

Nr ref.: 41812/050

Słupek do fotokomórek ER, wys. 44 cm.



## Zamek elektromagnetyczny

Nr ref.: 41080/008

Zamek do bram skrzydłowych, montaż pionowy lub poziomy.



## Detektor 2-kanałowy

Nr ref.: 41801/005

Detektor pętli indukcyjnej. Zasilanie 230 VAC.

