

BCS-B-EIP15FR3(2.0)

Kamera IP kopułowe 5Mpx, przetwornik 1/3" z obiektywem 2.8mm.



Indeks: 11145
GTIN13/EAN13: 5904890707337

URL: <https://bcs.pl/pl/5mpx/3240-bcs-b-eip15fr3-5904890707337.html>

BCS BASIC



Opis produktu

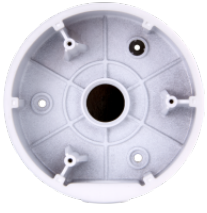
Kamera IP kopułowe 5Mpx, przetwornik 1/3" z obiektywem 2.8mm.

Szczegóły produktu

Nazwa Urządzenia	BCS-B-EIP15FR3(2.0)
Linia produktowa	BCS BASIC
Typ kamery	Kopuła
Rozdzielczość	5 Mpx
Przetwornik	1/3"
System skanowania	Progressive Scan
Piksele	2592(H)×1944(V)
Obiektyw	stały
Ogniskowa	2.8 mm
Apertura	F2.1
Focus	Stały

Iris	Stały
Zoom cyfrowy	16x
Kąt widzenia	H: 89.1°, V: 47.3° D: 94.3°
DORI	Detect 63m / Observe 25m / Recognize 13m / Identify 6m
Czułość kamery	0.02Lux(F2.1,AGC) 0Lux(B/W,IR)
Stosunek S/N	52dB
Balans bieli	(AWB) Auto / manual
WDR	DWDR
Kompensacja tła	BLC / HLC / DWDR
Migawka	Auto / manual 1~1/100000s
Kontrola wzmocnienia	(AGC) Auto / manual
Redukcja szumów	2D/3D DNR
Obrót obrazu	Mirror, Flip 0°/90°/180°/270°
Ilość strumieni	2
Rozdzielczości	5M(2592×1944) / 4M(2560×1440) / 3M(2304×1296) / 2M(1920×1080) / 720P(1280×720) / D1(720×576) / (640×360) / 2CIF(704×288) / CIF(352×288)
Strumień główny	2592×1944/2560×1440/2304×1296/1920×1080/1280×720/720×576(30fps)
Strumień drugi	720×576/640×360/704×288/352×288(30fps)
Kompresja wideo	H.265 / H.265+ / H.264 / H.264+ / MJPEG
Dzień/noc	ICR
Rodzaj oświetlacza	IR
Oświetlacz	30m
Mikrofon	Tak
Kompresja audio	G.711
Obsługa	Web Service, CMS BCS Manager (Windows/Linux/MAC), Mobile App(iOS, android)
Detekcja ruchu	4
Maski prywatności	4
Sieć	RJ-45 10/100 Mbps
Zgodność	ONVIF(S/T)
Protokoły	IPv4, IGMP, ICMP, ARP, TCP, UDP, DHCP, RTP, RTSP, RTCP, DNS, DDNS, NTP, FTP, UPnP, HTTP, HTTPS, SMTP, SSL, QoS, RTMP
Rodzaj zasilania	12VDC / PoE(802.3af)
Pobór mocy	max 4.5W
Kolor obudowy	Biały
Klasa szczelności IP	IP67
Warunki pracy	-30°C~+60°C max 95% RH
Wymiary	Ø118×97mm
Waga	0.27kg

Aksesoria



BCS-B-SEIP(2.0)