

BCS-L-EIP25FSR5-Ai1-G

Kamera IP kopułowa 5Mpx, przetwornik 1/2.7" z obiektywem 2.8mm.



Indeks: 11199
GTIN13/EAN13: 5904890707733

URL: <https://bcs.pl/pl/5mpx/3406-bcs-l-eip25fsr5-ai1-g-5904890707733.html>

BCS LINE



Opis produktu

Kamera IP kopułowa 5Mpx, przetwornik 1/2.7" z obiektywem 2.8mm.

Szczegóły produktu

Nazwa Urządzenia	BCS-L-EIP25FSR5-Ai1-G
Linia produktowa	BCS LINE
Typ kamery	Kopuła
Rozdzielczość	5 Mpx
Przetwornik	1/2.7"
System skanowania	Progressive Scan
Piksele	2960(H)×1688(V)
RAM	512MB
ROM	128MB
Obiektyw	stały
Ogniskowa	2.8 mm
Apertura	F1.4
Focus	Stały
Iris	Stały

Zoom cyfrowy	16x
Kąt widzenia	H: 97° V: 71° D: 129°
DORI	Detect 64m/ Observe 25m/ Recognize 13m/ Identify 6m
Czułość kamery	0.005Lux(Kolor,F1.4,30IRE) 0.0005Lux(B/W,F1.4,30IRE) 0Lux(IR)
Stosunek S/N	56dB
Balans bieli	(AWB) Auto / manual
WDR	120dB
Kompensacja tła	BLC / HLC / WDR(120dB)
Migawka	Auto / manual 1/3~1/100000s
Kontrola wzmocnienia	(AGC) Auto / manual
Redukcja szumów	3D DNR
Obrót obrazu	Mirror, Flip 0°/90°/180°/270°
Ilość strumieni	3
Rozdzielczości	5M(2960×1668) / 4M(2880×1620)(2688×1520)(2560×1440) / 3M(2304×1296)(2048×1536) / 2M(1920×1080) / 720P(1280×720) / D1(704×576/704×480) / CIF(352×288/352×240)
Strumień główny	2880×1620(1~20fps) 2960×1668(1~20fps) 2688×1520(1~25/30fps)
Strumień drugi	704×576(1~25fps) 704×480(1~30fps)
Strumień trzeci	1920×1080(1~25/30fps)
Bitrate	H.264: 3 Kbps~8192 Kbps H.265: 3 Kbps~8192 Kbps
Kompresja wideo	H.265+ / H.265 / H.264+ / H.264 / MJPEG / Ai Coding
Dzień/noc	ICR
Rodzaj oświetlacza	IR
Oświetlacz	50m
Mikrofon	Tak
Kompresja audio	G.711A / G.711Mu / G.723 / G.726 / PCM
Gniazdo karty pamięci	microSD 256GB
Obsługa	Web Service, CMS BCS Manager (Windows/Linux/MAC), Mobile App(iOS, android)
Detekcja ruchu	4
Maski prywatności	4
Sieć	RJ-45 10/100 Mbps
Zgodność	ONVIF(S/G/T)
Protokoły	IPv4, IPv6, HTTP,TCP, UDP, ARP, RTP, RTSP, RTCP, RTMP,SMTP, FTP, SFTP, DHCP, DNS, DDNS, QoS, UPnP, NTP,Multicast, ICMP, IGMP, NFS, SAMBA, PPPoE, SNMP
Rodzaj zasilania	12VDC / PoE(802.3af)
Pobór mocy	max 8.9W
Kolor obudowy	Grafit
Klasa szczelności IP	IP67
Warunki pracy	-40°C~+60°C max 95% RH
Wymiary	Ø106×93.6mm
Waga	0.5 kg
Ai - Wbudowane funkcje inteligentne	Wbudowane inteligentne algorytmy rozpoznawania i analizy obrazu
Ai - Ochrona perymetryczna	Wtargnięcie w obszar, przekroczenie linii
Ai - Rozpoznawanie obiektów	Rozpoznawanie osoba/pojazd mechaniczny dla wtargnięcia w obszar, przekroczenia linii redukuje fałszywe wywołanie alarmu.

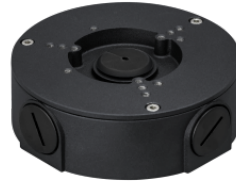
Aksesoria



BCS-AT48



BCS-UDU



BCS-AT135-G



BCS-ADMM-G