

BCS-P-TIP14FSR5(2)

- Kamera IP tubowa 4Mpx
- Przetwornik 1/3" PS CMOS
- Technologia SkyLight
- Zgodność z NDAA
- Obiektyw stały 2.8mm
- Mikrofon
- WDR120dB
- IR 50m
- Obudowa IP67
- Wtargnięcie w obszar i przekroczenie linii z rozpoznawaniem człowieka



Indeks: 12626
GTIN13/EAN13: 5904890714427

URL: <https://bcs.pl/pl/4mpx/4315-bcs-p-tip14fsr52-5904890714427.html>

BCS
POINT



Szczegóły produktu

Nazwa Urządzenia	BCS-P-TIP14FSR5(2)
Linia produktowa	BCS POINT
NDAA	National Defense Authorization Act
Nagrywanie w chmurze BCS	Tak
Typ kamery	Tuba
Rozdzielczość	4 Mpx
Przetwornik	1/3" CMOS
System skanowania	Progressive Scan

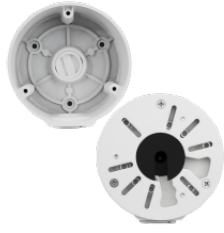
Piksele	2688(H)×1520(V)
Obiektyw	stały
Ogniskowa	2.8 mm
Apertura	F1.6
Focus	Stały
Iris	Stały
Zoom cyfrowy	16×
Kąt widzenia	H: 97° V: 52.2° D: 107.5°
DORI	Detect 63m / Observe 25m / Recognize 13m / Identify 6m
Czułość kamery	0.003Lux(F1.6,AGC) 0Lux(B/W,IR)
Stosunek S/N	52dB
Balans bieli	(AWB) Auto / manual
WDR	120dB
Kompensacja tła	BLC / HLC / WDR(120dB)
Migawka	Auto / manual 1~1/100000s
Kontrola wzmocnienia	(AGC) Auto / manual
Redukcja szumów	2D/3D DNR
Roi	Region of Interest
Defog	Digital
Obrót obrazu	Mirror, Flip 0°/90°/180°/270°
Ilość strumieni	2
Rozdzielczości	4M(2688×1520)(2560×1440) / 3M(2304×1296) / 2M(1920×1080) / 720P(1280×720) / D1(720×576) / (640×360) / 2CIF(704×288) / CIF(352×288)
Strumień główny	2688×1520@25fps 2560×1440@25fps 2304×1296@30fps 1920×1080@30fps
Strumień drugi	1280×720@30fps 720×576@30fps 640×360@30fps 704×288@30fps 352×288@30fps
Bitrate	128Kbps~6144kbps
Kompresja wideo	H.265 / H.265+ / H.264 / MJPEG
Dzień/noc	ICR
Rodzaj oświetlacza	IR LED
Zasięg IR	50m
Mikrofon	Tak
Kompresja audio	G.711A / G.711U
Przechowywanie	NAS(NFS)
Gniazdo karty pamięci	microSD 512GB
Obsługa	Web Service, CMS BCS Manager (Windows/Linux/MAC), Mobile App(iOS, android)
Detekcja ruchu	4
Maski prywatności	4
Sieć	RJ-45 10/100Mbps
Zgodność	ONVIF(S/G/T)
Protokoły	IPv4, IGMP, ICMP, ARP, TCP, UDP, DHCP, RTP, RTSP, RTCP, RTMP, DNS, DDNS, NTP, FTP, UPnP, HTTP, HTTPS, SMTP, QoS, SSL/TLS, 802.1x, SNMP
Bezpieczeństwo	Password Protection, Strong Password, HTTPS Encryption, Export Operation Logs, Basic and Digest Authentication RTSP, Digest Authentication HTTP, TLS 1.2, WSSE, Digest Authentication ONVIF
Rodzaj zasilania	12VDC / PoE(802.3af)
Pobór mocy	max 5.6W
Kolor obudowy	Biały
Klasa szczelności IP	IP67
Zabezpieczenie przeciwprzepięciowe	4kV
Warunki pracy	-30°C~+60°C max 95% RH
Wymiary	190×73×71mm

Waga	0.45kg
Obudowa	Metal
Ai - Wbudowane funkcje inteligentne	Wbudowane inteligentne algorytmy rozpoznawania i analizy obrazu
Ai - Ochrona perymetryczna	Wtargnięcie w obszar, przekroczenie linii
Ai - Rozpoznawanie obiektów	Rozpoznawanie człowieka dla wtargnięcia w obszar, przekroczenia linii redukuje fałszywe wywołanie alarmu.

Aksesoria



BCS-P-A81



BCS-ADU100



BCS-ADU125