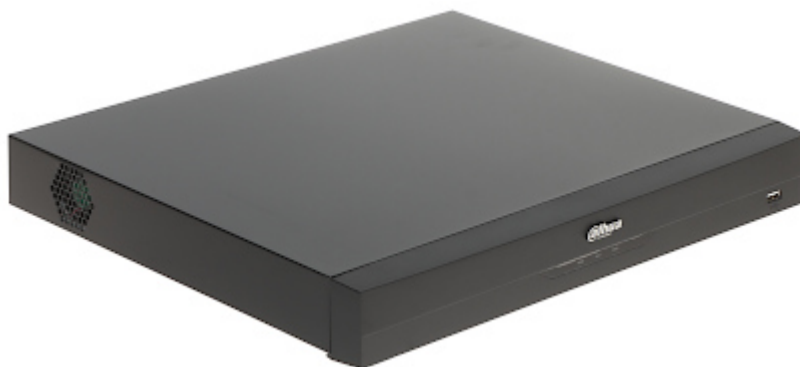


KARTA KATALOGOWA

Kod: NVR5208-8P-EI

REJESTRATOR IP **NVR5208-8P-EI** 8 KANAŁÓW, 8 PoE WizSense DAHUA

Rejestrator sieciowy wyposażony w zaawansowane funkcje inteligentnej analizy obrazu.



Standard:	TCP/IP
Obsługiwane rozdzielczości:	max. 32 Mpx
Wyjścia wideo:	1 szt. HDMI 4K 1 szt. VGA
Obsługa audio:	<ul style="list-style-type: none">• 8 Kanałów - Audio z kamer• Obsługa dwukierunkowego audio
Wejścia audio:	1 szt. CINCH
Wyjścia audio:	1 szt. CINCH
Metoda kompresji obrazu:	Smart H.265+ / H.265 / Smart H.264+ / H.264 / MJPEG
Przepływność (bitrate):	max. 384 Mb/s
Obsługiwane dyski twarde:	2 x 20 TB SATA
Tryby nagrywania:	Ręczny, alarmowy, detekcja ruchu, harmonogram
Archiwizacja na zewnętrznych nośnikach:	Archiwizacja na napęd USB (pendrive, dysk zewnętrzny)
Wyszukiwanie i odtwarzanie nagrań:	<ul style="list-style-type: none">• Wyszukiwanie nagrań po czasie i typie zdarzeń. Odtwarzanie: do przodu, do tyłu, przyspieszanie, zwalnianie nagrania• Zaawansowane wyszukiwanie (co do sekundy)• Funkcja Smart Playback• Jednoczesne odtwarzanie nagrań z maks. 8 kamer @ 8 Mpx (bez AI)• Jednoczesne odtwarzanie nagrań z maks. 8 kamer @ 5 Mpx (AI)
Interfejs sieciowy:	1 x RJ-45 10/100/1000 Base-TX
Funkcje sieciowe:	Pełna obsługa przez sieć, Zdalne kopiowanie nagrań, Wbudowany web-serwer
Protokoły sieciowe:	HTTP, HTTPS, TCP/IP, IPv4/IPv6, RTSP, UDP, SNMP, NTP, DHCP, DNS, SMTP, UPnP, IP Filter, PPPoE, FTP, DDNS, Alarm Server, IP Search, Multicast, P2P, Auto Register, iSCSI
ONVIF:	2.2.06
Domyślny adres IP:	192.168.1.108

KARTA KATALOGOWA

Domyślny login / hasło administratora:	admin / - Hasło administratora należy ustawić przy pierwszym uruchomieniu
Dostęp z telefonu komórkowego:	Port: 37777 lub dostęp przez chmurę (P2P) • Android: Darmowa aplikacja DMSS • iOS (iPhone): Darmowa aplikacja DMSS
Porty dostępu przez www:	80, 37777
Porty dostępu przez aplikację na PC:	37777
Port dostępu przez aplikację mobilną:	37777
RTSP URL:	• rtsp://admin:hasło@192.168.1.108:554/cam/realmonitor?channel=1&subtype=0 - Strumień główny • rtsp://admin:hasło@192.168.1.108:554/cam/realmonitor?channel=1&subtype=1 - Strumień pomocniczy
USB:	• 1 szt. USB 2.0 • 1 szt. USB 3.0
Porty szeregowo:	RS-485, RS-232
Wejścia / wyjścia alarmowe:	4 / 2
Sterownie głowicami obrotowymi PTZ:	• Kamery IP szybkoobrotowe (Speed Dome) • RS-485 - PELCO-D/P i inne
Inteligentna analiza obrazu:	✓
Detekcja ruchu:	✓
Wybrane funkcje:	<ul style="list-style-type: none"> • Inteligentna analiza obrazu : Analiza IVS - 10 reguł, detekcja twarzy • SMD PLUS - wyszukiwanie obiektu sklasyfikowanego jako: człowiek, pojazd silnikowy • Filtrowanie fałszywych alarmów w oparciu o rozpoznawanie osób oraz pojazdów • Rozpoznawanie twarzy • Analiza twarzy: określenie płci, wieku oraz charakterystycznych elementów wyglądu (okulary, zarost, maska) • Obsługa do 20 baz danych twarzy, łącznie z 20 000 zdjęć twarzy • W bazie poza fotografią twarzy, przechowywane mogą być również takie informacje, jak: nazwisko, płeć, data urodzenia, narodowość, adres, numer ID • Inteligentne wyszukiwanie twarzy według metadanych różnych obiektów lub przesyłania zdjęć twarzy do urządzenia i porównywania ich z nagranyimi twarzami według podobieństwa • Strefy prywatności • Współpraca z terminalami POS (Point of Sale) <p>Funkcje realizowane przy współpracy rejestratora z kamerami obsługującymi te funkcje :</p> <ul style="list-style-type: none"> • ANPR • Listy zautoryzowanych i nieautoryzowanych tablic rejestracyjnych: do 20 000 rekordów • liczenie ludzi / pojazdów • szacowanie wielkości zgromadzonego tłumu • mapa cieplna • obsługa metadanych - automatyczne wykonywanie zdjęć oraz zbieranie informacji umożliwiających późniejszą identyfikację osób i pojazdów, które spowodowały wyzwolenie alarmu (ubiór, sylwetka, twarz, cechy pojazdów mechanicznych i niemechanicznych)
Obsługa myszą:	✓
Pilot IR w zestawie:	—

KARTA KATALOGOWA

Switch POE:	Wbudowany 8-portowy switch PoE, 25.5 W / Kanał - PoE (802.3af/at) + ePoE Porty 1-8 wspierają ePoE
Maksymalne łączne obciążenie switcha:	130 W
Zasilanie:	100 ... 240 V AC / 47 ... 63 Hz
Pobór mocy:	max. 10 W (bez HDD)
Temperatura pracy:	-10 °C ... 55 °C
Waga:	2.55 kg
Wymiary:	375 x 329 x 53 mm
Obsługiwane języki:	polski, angielski, bułgarski, czeski, fiński, grecki, rumuński, serbski, słoweński, węgierski
Producent / Marka:	DAHUA
Gwarancja:	3 lata