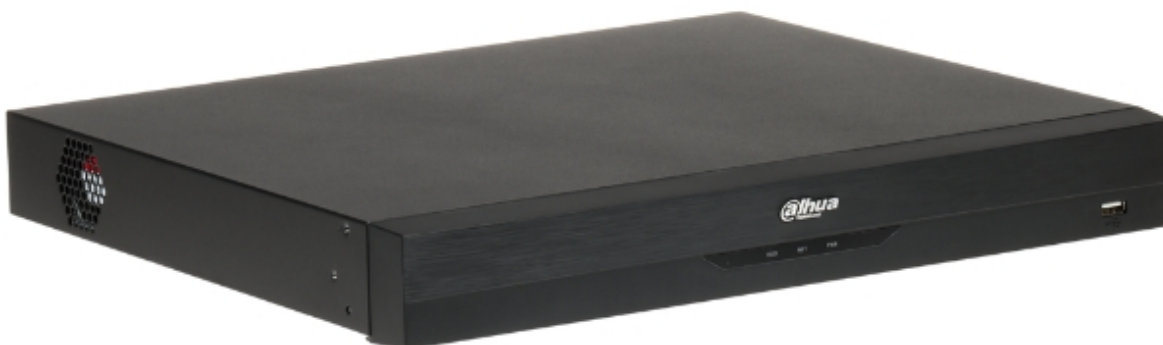


Kod: NVR5208-8P-EI2

REJESTRATOR IP **NVR5208-8P-EI2** 8 KANAŁÓW, 8 PoE WizSense DAHUA

NVR5208-8P-EI2 to 8-kanałowy rejestrator sieciowy (PoE) z serii WizSense, oferujący zaawansowaną analitykę (AI), rozpoznawanie twarzy, ochronę perymetryczną oraz technologię AcuPick do szybkiego wyszukiwania materiałów wideo. Obsługuje rozdzielczość do 32 MP, 2 dyski twarde, do 8 portów PoE, a także 8K przez wyjście HDMI. Posiada wsparcie dla SMD Plus, metadanych i licznych funkcji detekcji, co czyni go wydajnym rozwiązaniem dla wymagających systemów monitoringu.



Obsługiwane standardy:	IP
Seria:	WizSense NVR5 EI2
Ilość obsługiwanych kanałów:	8
Obsługiwane rozdzielczości:	max. 32 Mpx

AI realizowane przez rejestrator:	<ul style="list-style-type: none"> • detekcja twarzy • Rozpoznawanie twarzy - Obsługa do 20 baz danych twarzy, łącznie z 30 000 zdjęć twarzy • obsługa metadanych - (ludzie, pojazdy mechaniczne i pojazdy niemechaniczne) • ochrona obwodowa • ANPR • SMD Plus • AcuPick
AI realizowane przez kamery:	<ul style="list-style-type: none"> • detekcja twarzy • Rozpoznawanie twarzy - Obsługa do 20 baz danych twarzy, łącznie z 30 000 zdjęć twarzy • obsługa metadanych - (ludzie, pojazdy mechaniczne i pojazdy niemechaniczne) • ochrona obwodowa • SMD - wyszukiwanie obiektu sklasyfikowanego jako: człowiek, pojazd silnikowy • Analiza stereo • szacowanie wielkości zgromadzonego tłumu • liczenie ludzi • ANPR • Liczenie pojazdów • mapa cieplna • Wykrywanie sprzętu ochronnego • Inteligentne wykrywanie przedmiotów • Inteligentne wykrywanie dźwięku • Obsługa AcuPick - technologia wykorzystująca sztuczną inteligencję zarówno front-end, jak i back-end w przeszukiwaniu ogromnych ilości danych wideo w celu szybkiego lokalizowania celów z dużą precyzją
Dostęp z telefonu komórkowego:	<p>Port: 37777 lub dostęp przez chmurę (P2P)</p> <ul style="list-style-type: none"> • Android: Darmowa aplikacja DMSS • iOS (iPhone): Darmowa aplikacja DMSS <p>Zobacz film jak skonfigurować P2P w rejestratorach Dahua oraz jak włączyć aplikację mobilną</p>
Dostęp z komputera PC:	<p>Porty 80, 37777</p> <ul style="list-style-type: none"> • PC : Platforma zarządzania SmartPSS Lite • Przeglądarka Chrome, Firefox, Safari, Edge
Obsługiwane dyski twarde:	2 x 20 TB SATA
Wyjścia wideo:	<ul style="list-style-type: none"> • 1 szt. HDMI 8K, • 1 szt. VGA
Przepływność (bitrate):	<ul style="list-style-type: none"> • 448 Mb/s (przychodząca) (bez AI) • 200 Mb/s (przychodząca) (AI)
Wejścia / wyjścia audio:	1 / 1
Metoda kompresji obrazu:	Smart H.265+ / H.265 / Smart H.264+ / H.264 / MJPEG
Archiwizacja na zewnętrznych nośnikach:	Archiwizacja na napęd USB (pendrive, dysk zewnętrzny)
Interfejs sieciowy:	1 x RJ-45 - 10 / 100 / 1000 Mb/s
ONVIF:	24.12
Domyślny adres IP:	192.168.1.108
Domyślny login / hasło administratora:	admin / - Hasło administratora należy ustawić przy pierwszym uruchomieniu
USB:	<ul style="list-style-type: none"> • 1 x USB 2.0 • 1 x USB 3.0
Wejścia / wyjścia alarmowe:	4 / 2



KARTA KATALOGOWA

Switch POE:	Wbudowany 8-portowy switch PoE, 25.5 W / Kanał - PoE (802.3af/at) + ePoE Porty 1-8 wspierają ePoE
Maksymalne łączne obciążenie switcha:	130 W
Zasilanie:	100 ... 240 V AC / 50 ... 60 Hz
Pobór mocy:	≤ 10 W (bez HDD)
Temperatura pracy:	-10 °C ... 55 °C
Waga:	2.5 kg
Wymiary:	375 x 330 x 53 mm
Obsługiwane języki:	polski, angielski, bułgarski, czeski, fiński, grecki, rumuński, serbski, słoweński, węgierski
Producent / Marka:	DAHUA
Gwarancja:	3 lata