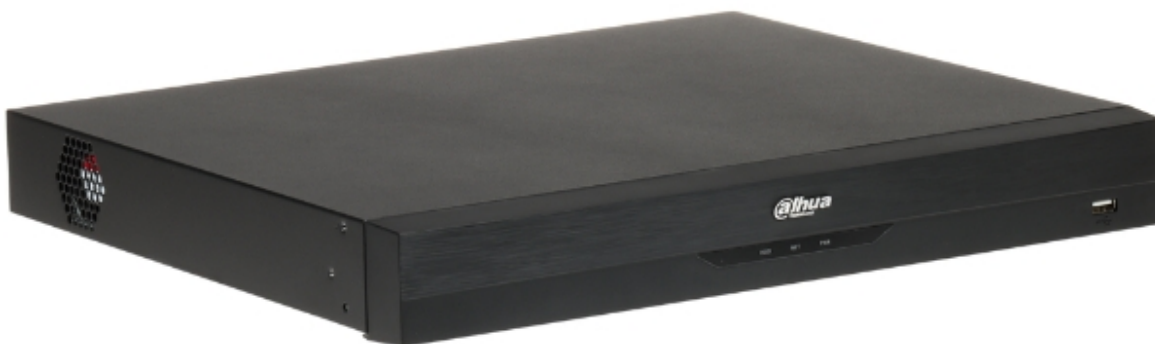


# KARTA KATALOGOWA

Kod: NVR5216-16P-EI2

## REJESTRATOR IP **NVR5216-16P-EI2** 16 KANAŁÓW, 16 PoE WizSense DAHUA

NVR5216-16P-EI2 to 16-kanałowy rejestrator sieciowy (PoE) z serii WizSense, oferujący zaawansowaną analitykę (AI), rozpoznawanie twarzy, ochronę perymetryczną oraz technologię AcuPick do szybkiego wyszukiwania materiałów wideo. Obsługuje rozdzielczość do 32 MP, 2 dyski twarde, do 16 portów PoE, a także 8K przez wyjście HDMI. Posiada wsparcie dla SMD Plus, metadanych i licznych funkcji detekcji, co czyni go wydajnym rozwiązaniem dla wymagających systemów monitoringu.



Obsługiwane standardy:	IP
Seria:	WizSense NVR5 EI2
Ilość obsługiwanych kanałów:	16
Obsługiwane rozdzielczości:	max. 32 Mpx

# KARTA KATALOGOWA

AI realizowane przez rejestrator:	<ul style="list-style-type: none"> <li>• detekcja twarzy</li> <li>• Rozpoznawanie twarzy - Obsługa do 20 baz danych twarzy, łącznie z 30 000 zdjęć twarzy</li> <li>• obsługa metadanych - (ludzie, pojazdy mechaniczne i pojazdy niemechaniczne)</li> <li>• ochrona obwodowa</li> <li>• ANPR</li> <li>• SMD Plus</li> <li>• AcuPick</li> </ul>
AI realizowane przez kamery:	<ul style="list-style-type: none"> <li>• detekcja twarzy</li> <li>• Rozpoznawanie twarzy - Obsługa do 20 baz danych twarzy, łącznie z 30 000 zdjęć twarzy</li> <li>• obsługa metadanych - (ludzie, pojazdy mechaniczne i pojazdy niemechaniczne)</li> <li>• ochrona obwodowa</li> <li>• SMD - wyszukiwanie obiektu sklasyfikowanego jako: człowiek, pojazd silnikowy</li> <li>• Analiza stereo</li> <li>• szacowanie wielkości zgromadzonego tłumu</li> <li>• liczenie ludzi</li> <li>• ANPR</li> <li>• Liczenie pojazdów</li> <li>• mapa cieplna</li> <li>• Wykrywanie sprzętu ochronnego</li> <li>• Inteligentne wykrywanie przedmiotów</li> <li>• Inteligentne wykrywanie dźwięku</li> <li>• Obsługa AcuPick - technologia wykorzystująca sztuczną inteligencję zarówno front-end, jak i back-end w przeszukiwaniu ogromnych ilości danych wideo w celu szybkiego lokalizowania celów z dużą precyzją</li> </ul>
Dostęp z telefonu komórkowego:	<p>Port: 37777 lub dostęp przez chmurę (P2P)</p> <ul style="list-style-type: none"> <li>• Android: Darmowa aplikacja <a href="#">DMSS</a></li> <li>• iOS (iPhone): Darmowa aplikacja <a href="#">DMSS</a></li> </ul> <p>Zobacz film jak skonfigurować P2P w rejestratorach Dahua oraz jak włączyć aplikację mobilną</p>
Dostęp z komputera PC:	<p>Porty 80, 37777</p> <ul style="list-style-type: none"> <li>• PC : Platforma zarządzania SmartPSS Lite</li> <li>• Przeglądarka Chrome, Firefox, Safari, Edge</li> </ul>
Obsługiwane dyski twarde:	2 x 20 TB SATA
Wyjścia wideo:	<ul style="list-style-type: none"> <li>• 1 szt. HDMI 8K,</li> <li>• 1 szt. VGA</li> </ul>
Przepływność (bitrate):	<ul style="list-style-type: none"> <li>• 448 Mb/s (przychodząca) (bez AI)</li> <li>• 200 Mb/s (przychodząca) (AI)</li> </ul>
Wejścia / wyjścia audio:	1 / 1
Metoda kompresji obrazu:	Smart H.265+ / H.265 / Smart H.264+ / H.264 / MJPEG
Archiwizacja na zewnętrznych nośnikach:	Archiwizacja na napęd USB (pendrive, dysk zewnętrzny)
Interfejs sieciowy:	1 x RJ-45 - 10 / 100 / 1000 Mb/s
ONVIF:	24.12
Domyślny adres IP:	192.168.1.108
Domyślny login / hasło administratora:	admin / - Hasło administratora należy ustawić przy pierwszym uruchomieniu
USB:	<ul style="list-style-type: none"> <li>• 1 x USB 2.0</li> <li>• 1 x USB 3.0</li> </ul>
Wejścia / wyjścia alarmowe:	4 / 2

# KARTA KATALOGOWA

Switch POE:	Wbudowany 16-portowy switch PoE, 25.5 W / Kanał - PoE (802.3af/at) + ePoE Porty 1-8 wspierają ePoE
Maksymalne łączne obciążenie switcha:	130 W
Zasilanie:	100 ... 240 V AC / 50 ... 60 Hz
Pobór mocy:	≤ 10 W (bez HDD)
Temperatura pracy:	-10 °C ... 55 °C
Waga:	2.62 kg
Wymiary:	375 x 330 x 53 mm
Obsługiwane języki:	polski, angielski, bułgarski, czeski, fiński, grecki, rumuński, serbski, słoweński, węgierski
Producent / Marka:	DAHUA
Gwarancja:	<b>3 lata</b>